

REPORTE FOTOGRÁFICO



OBRA: CONSTRUCCIÓN DEL SISTEMA DE AGUA
POTABLE (2DA ETAPA)

MUNICIPIO: SANTO DOMINGO ROAYAGA



Calle Tulipanes 110-A CP. 71228 Ampl. Santa Lucia del Camino, Sta. Lucia del camino, oax.
Tel. Ofic. (951) 2054175 (951) 169 3723



**OBRA: CONSTRUCCIÓN DEL PUENTE VEHICULAR "CUAJILOTES" UBICADO
EN EL KM. 14+154.50 DEL CAMINO**

**MUNICIPIO: SANTIAGO YOSONDUA-CUAJILOTES, EN EL CRUCE CON EL RIO
YUTAMA.**



**Calle Tulipanes 110-A CP. 71228 Ampl. Santa Lucia del Camino, Sta. Lucia del camino, oax.
Tel. Ofic. (951) 2054175 (951) 169 3723**



OBRA: CONSTRUCCIÓN DE 40 UNIDADES BÁSICAS DE VIVIENDA EN ZONAS RURALES.

MUNICIPIO: H. AYUNTAMIENTO DE SANTIAGO YOSONDUA



**Calle Tulipanes 110-A CP. 71228 Ampl. Santa Lucia del Camino, Sta. Lucia del camino, oax.
Tel. Ofic. (951) 2054175 (951) 169 3723**



OBRA: MODERNIZACION Y AMPLIACION DEL CAMINO E.C. KM. 33+000 (LLANO GRANDE-SAN MIGUEL CAJONOS)-SANTO DOMINGO XAGACIA, TRAMO: DEL KM. 0+000 AL KM. 28+500, SUBTRAMO A MODERNIZAR: DEL KM. 4+000 AL KM. 5+500

MUNICIPIO: SANTO DOMINGO XAGACIA



**Calle Tulipanes 110-A CP. 71228 Ampl. Santa Lucia del Camino, Sta. Lucia del camino, oax.
Tel. Ofic. (951) 2054175 (951) 169 3723**



**OBRA: MODERNIZACIÓN Y AMPLIACIÓN DEL CAMINO E.C. KM 33+000
(LLANO GRANDE – SAN MIGUEL CAJONOS) – SANTO DOMINGO XAGACIA,
TRAMO DEL KM 0+000 AL KM 28+500, SUBTRAMO A MODERNIZAR DEL KM
2+500 AL KM 4+000**

MUNICIPIO: SANTO DOMINGO XAGACIA



**Calle Tulipanes 110-A CP. 71228 Ampl. Santa Lucia del Camino, Sta. Lucia del camino, oax.
Tel. Ofic. (951) 2054175 (951) 169 3723**



**OBRA: MODERNIZACIÓN Y AMPLIACIÓN DEL CAMINO E.C. KM 33+000
(LLANO GRANDE – SAN MIGUEL CAJONOS) – SANTO DOMINGO XAGACIA,
TRAMO DEL KM 0+000 AL KM 28+500, SUBTRAMO A MODERNIZAR DEL KM
2+500 AL KM 4+000**

MUNICIPIO: SANTO DOMINGO XAGACIA

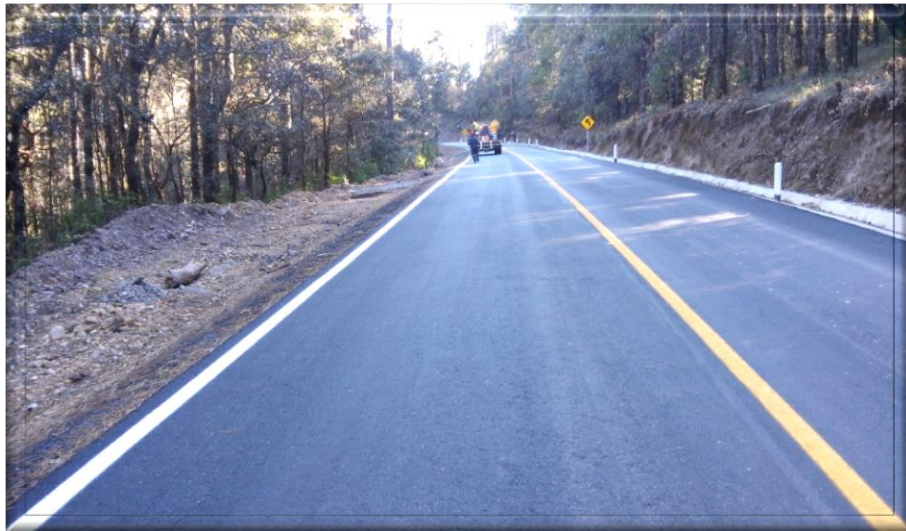


**Calle Tulipanes 110-A CP. 71228 Ampl. Santa Lucia del Camino, Sta. Lucia del camino, oax.
Tel. Ofic. (951) 2054175 (951) 169 3723**



OBRA: MODERNIZACION Y AMPLIACION DEL CAMINO E.C. KM. 33+000 (LLANO GRANDE-SAN MIGUEL CAJONOS)-SANTO DOMINGO XAGACIA, TRAMO: DEL KM. 0+000 AL KM. 28+500, SUBTRAMO A MODERNIZAR: DEL KM. 4+000 AL KM. 5+500

MUNICIPIO: SANTO DOMINGO XAGACIA



**Calle Tulipanes 110-A CP. 71228 Ampl. Santa Lucia del Camino, Sta. Lucia del camino, oax.
Tel. Ofic. (951) 2054175 (951) 169 3723**



**OBRA: AMPLIACIÓN DE LA RED DE DISTRIBUCIÓN DE
ENERGÍA ELÉCTRICA.**

MUNICIPIO: SANTA MARÍA IXCATLAN



**Calle Tulipanes 110-A CP. 71228 Ampl. Santa Lucia del Camino, Sta. Lucia del camino, oax.
Tel. Ofic. (951) 2054175 (951) 169 3723**



OBRA: MODERNIZACIÓN Y AMPLIACIÓN DEL CAMINO E.C. KM 33+000 (LLANO GRANDE – SAN MIGUEL CAJONOS) – SANTO DOMINGO XAGACIA, TRAMO DEL KM 0+000 AL KM 28+500, SUBTRAMO A MODERNIZAR DEL KM 2+500 AL KM 4+000 (SEÑALAMIENTO)

MUNICIPIO: SANTO DOMINGO XAGACIA



**Calle Tulipanes 110-A CP. 71228 Ampl. Santa Lucia del Camino, Sta. Lucia del camino, oax.
Tel. Ofic. (951) 2054175 (951) 169 3723**



OBRA: AMPLIACION DEL SISTEMA DEL ALCANTARILLADO SANITARIO (PRIMERA ETAPA)

MUNICIPIO: SANTO DOMINGO XAGACIA



**Calle Tulipanes 110-A CP. 71228 Ampl. Santa Lucia del Camino, Sta. Lucia del camino, oax.
Tel. Ofic. (951) 2054175 (951) 169 3723**



OBRA: MODERNIZACIÓN DE LA PLAZA CENTRAL

MUNICIPIO: SAN MARTIN ITUNYOSO

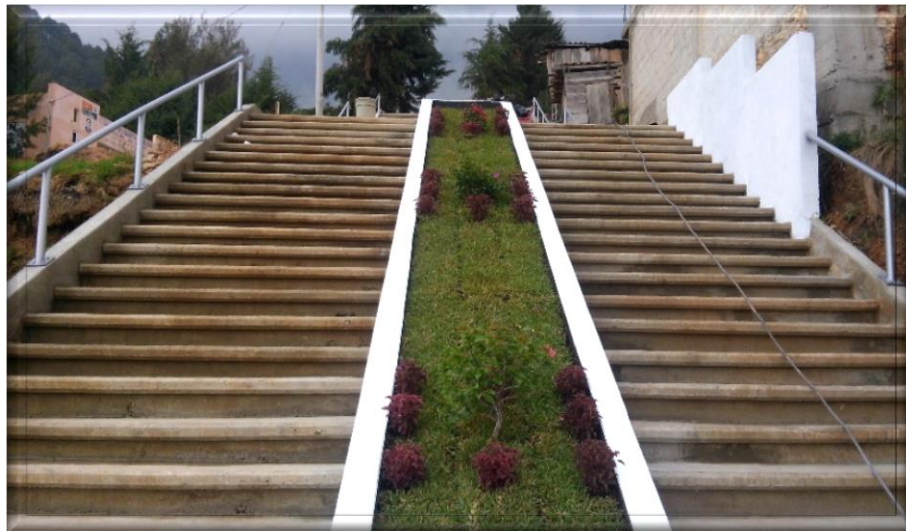


**Calle Tulipanes 110-A CP. 71228 Ampl. Santa Lucia del Camino, Sta. Lucia del camino, oax.
Tel. Ofic. (951) 2054175 (951) 169 3723**



**OBRA: CONSTRUCCIÓN DE ANDADOR EN LA ESC. SECUNDARIA FEDERAL
"MAXIMILIANO RUIZ CASTAÑEDA" CLAVE: 20DES0098E**

MUNICIPIO: SAN ESTEBAN ATATLAHUCA



**Calle Tulipanes 110-A CP. 71228 Ampl. Santa Lucia del Camino, Sta. Lucia del camino, oax.
Tel. Ofic. (951) 2054175 (951) 169 3723**



OBRA: AMPLIACIÓN DE LA RED DE DISTRIBUCIÓN DEL SISTEMA DE AGUA POTABLE

MUNICIPIO: SAN ESTEBAN ATATLAHUCA

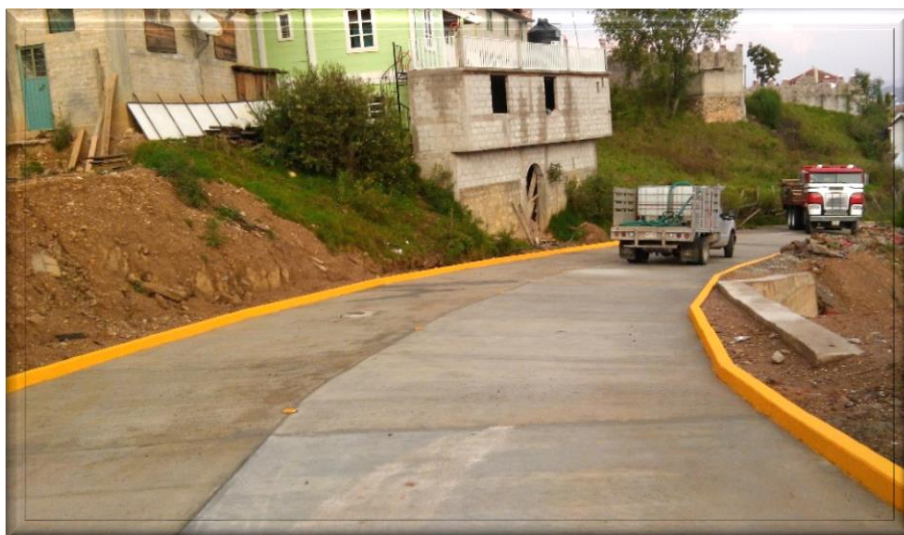


**Calle Tulipanes 110-A CP. 71228 Ampl. Santa Lucia del Camino, Sta. Lucia del camino, oax.
Tel. Ofic. (951) 2054175 (951) 169 3723**



**OBRA: PAVIMENTACIÓN DE LA CALLE MIGUEL HIDALGO CON CONCRETO
HIDRÁULICO**

MUNICIPIO: SAN ESTEBAN ATATLAHUCA



**Calle Tulipanes 110-A CP. 71228 Ampl. Santa Lucia del Camino, Sta. Lucia del camino, oax.
Tel. Ofic. (951) 2054175 (951) 169 3723**



OBRA: PAVIMENTACIÓN CON CONCRETO HIDRÁULICO DE LA CALLE PERIFERIA

MUNICIPIO: SANTO DOMINGO ROAYAGA



**Calle Tulipanes 110-A CP. 71228 Ampl. Santa Lucia del Camino, Sta. Lucia del camino, oax.
Tel. Ofic. (951) 2054175 (951) 169 3723**



OBRA: REMODELACIÓN DE LA CANCHA DE FUT LLANO VERDE

MUNICIPIO: SANTA CRUZ AMILPAS, OAX.



**Calle Tulipanes 110-A CP. 71228 Ampl. Santa Lucia del Camino, Sta. Lucia del camino, oax.
Tel. Ofic. (951) 2054175 (951) 169 3723**



OBRA: INSTALACIÓN DE REJAS ESTILO EUROPEA EN HOSPITAL
MUNICIPIO: HEROICA CIUDAD DE JUCHITÁN DE ZARAGOZA, OAX.

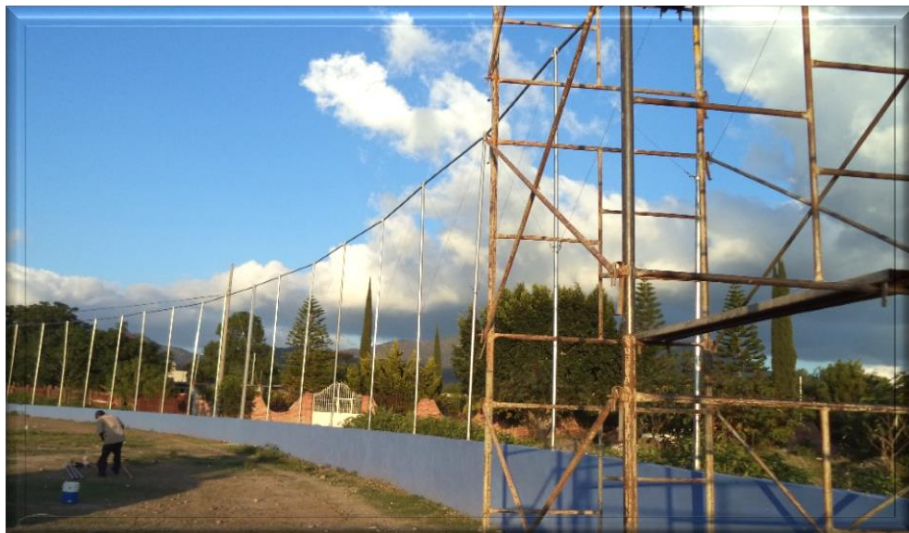


Calle Tulipanes 110-A CP. 71228 Ampl. Santa Lucia del Camino, Sta. Lucia del camino, oax.
Tel. Ofic. (951) 2054175 (951) 169 3723



OBRA: INSTALACIÓN DE SISTEMA DE PROTECCIÓN PERIMETRAL DEL CENTRO DEPORTIVO.

MUNICIPIO: SANTIAGO JUXTLAHUACA, OAX.



**Calle Tulipanes 110-A CP. 71228 Ampl. Santa Lucia del Camino, Sta. Lucia del camino, oax.
Tel. Ofic. (951) 2054175 (951) 169 3723**



OBRA: **CONSTRUCCIÓN DE SISTEMA DE AGUA POTABLE.**

MUNICIPIO: **SANTIAGO JUXTLAHUACA, OAX.**



**Calle Tulipanes 110-A CP. 71228 Ampl. Santa Lucia del Camino, Sta. Lucia del camino, oax.
Tel. Ofic. (951) 2054175 (951) 169 3723**